

CP-AGF-*line*

Roestvaststalen pompen met kanaalwaaier
voor de groente- en aardappelverwerkende industrie



Pomac Pumps

Roestvast stalen pompen

Het **Pomac CP-AGF** programma omvat een complete lijn roestvaststalen pompen die geschikt zijn voor het verpompen van grote knolvormige producten, zonder deze te beschadigen.

De pompen zijn leverbaar met een één-kanaals of twee-kanaals waaier. De waaiernaaf is direct op de motoras gemonteerd, hierdoor wordt een minimale overhang verkregen en een korte bouwwijze. De waaier kan worden gedemonteerd zonder het pomphuis te demonteren.

Het pomphuis is voorzien van inspectiedeksels, waardoor het inwendige van de pomp kan worden geïnspecteerd zonder dat de pomp uitgebouwd en gedemonteerd hoeft te worden.

De pompen zijn verkrijgbaar in 4 bouwgroottes:

500 (NW 100)

750 (NW 150)

1000 (NW 200)

1250 (NW 250)

Max. kogeldoorlaat [mm]:

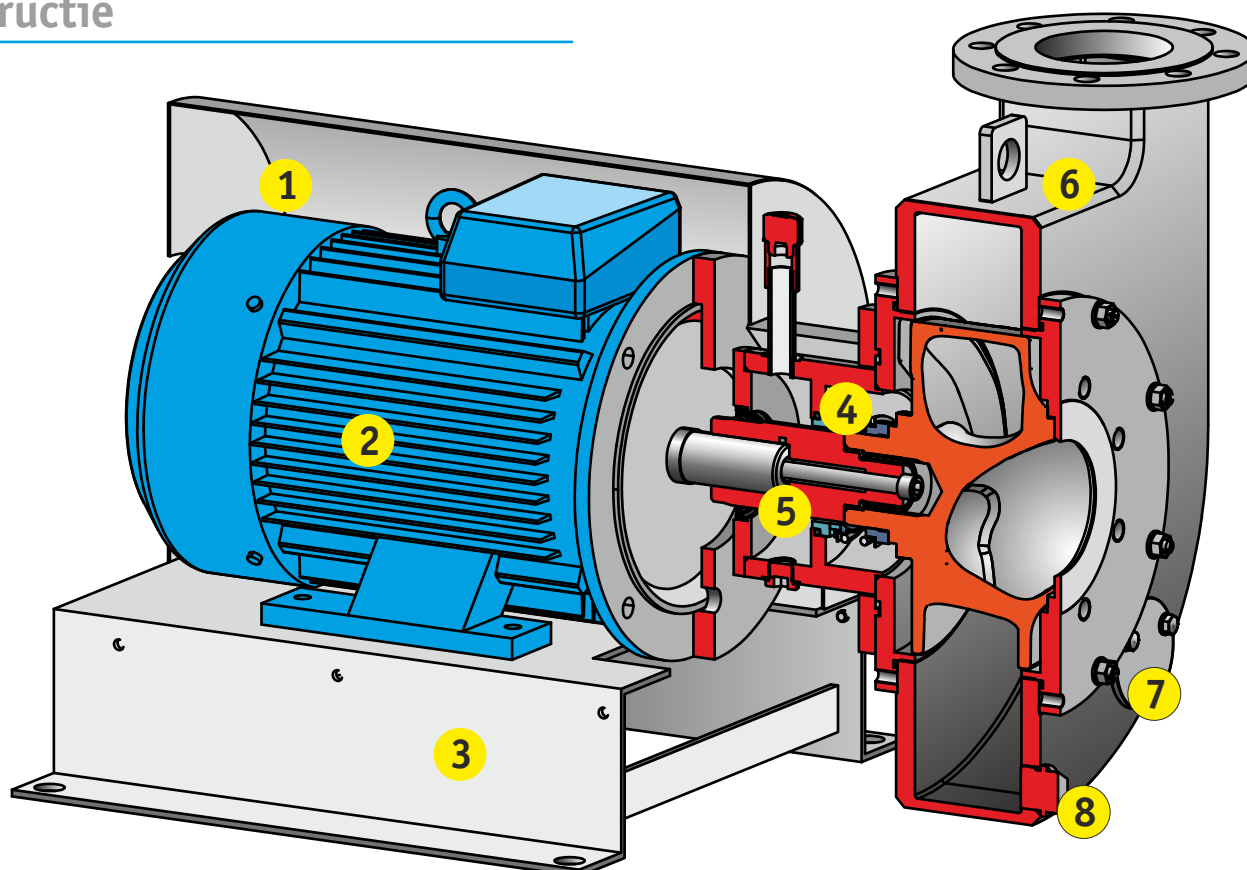
500: 100

750: 150

1000: 200

1250: 250

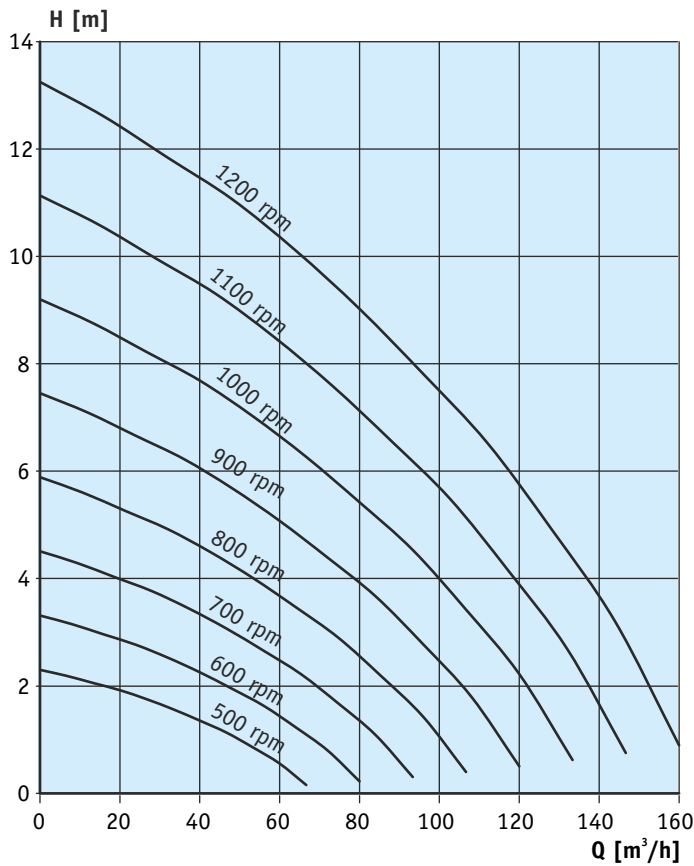
Constructie



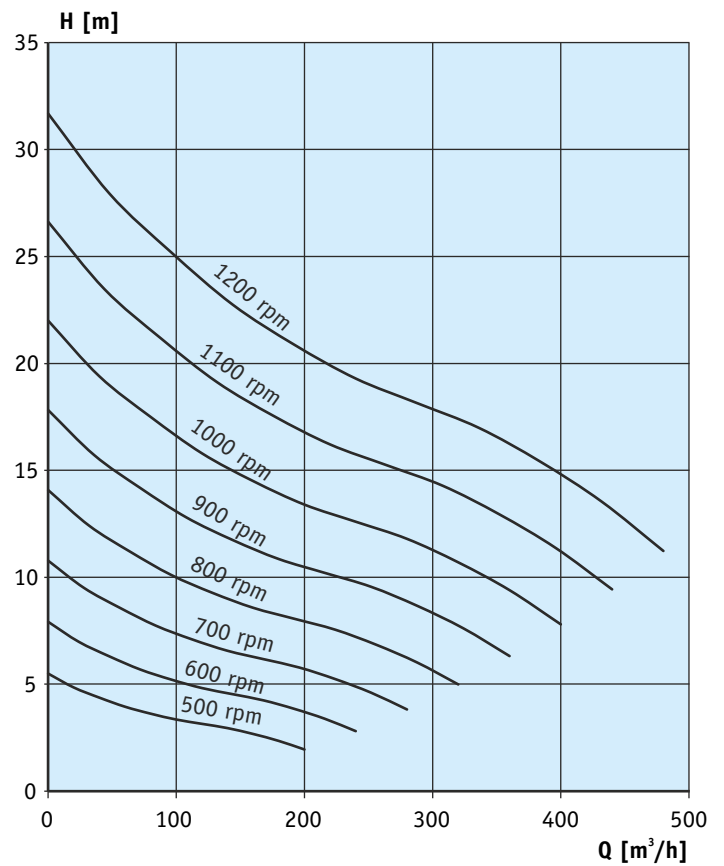
1. Roestvaststalen motormantel standaard meegeleverd
2. Standaard IEC voet/flens motor
3. Close-coupled uitvoering geplaatst op roestvaststalen fundatie
4. Binnenliggend mechanical seal (SiC/SiC EPDM), voorzien van oliebadquench
5. Waaiernaaf direct op motoras gemonteerd
6. Positie pomphuis draaibaar over 45 graden of volgens klantspecificatie
7. Pomphuis voorzien van inspectiedeksels
8. Pomphuis voorzien van aftap

Grafieken

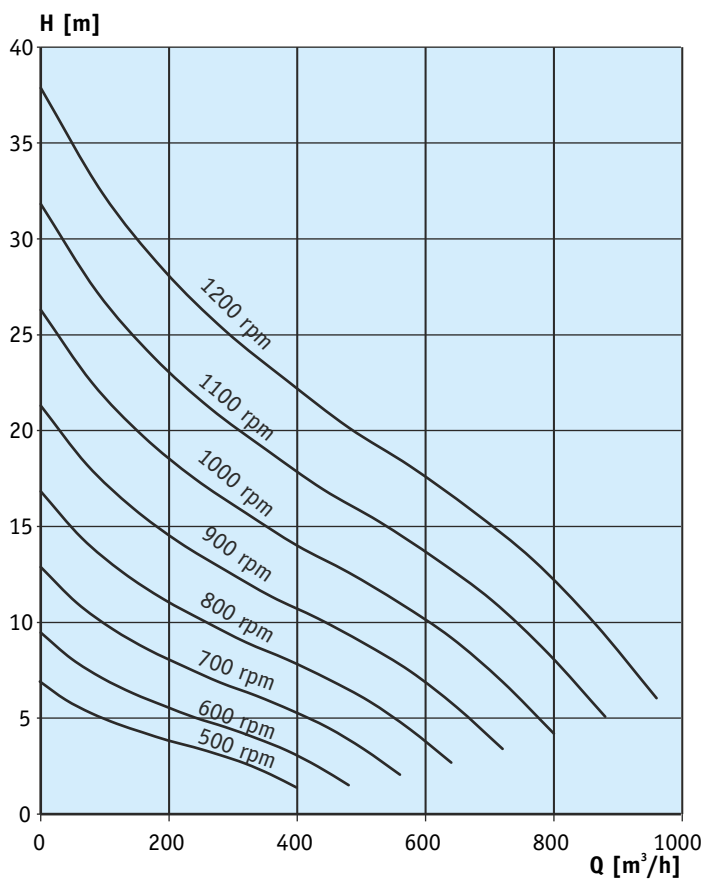
CP-AGF 500-100



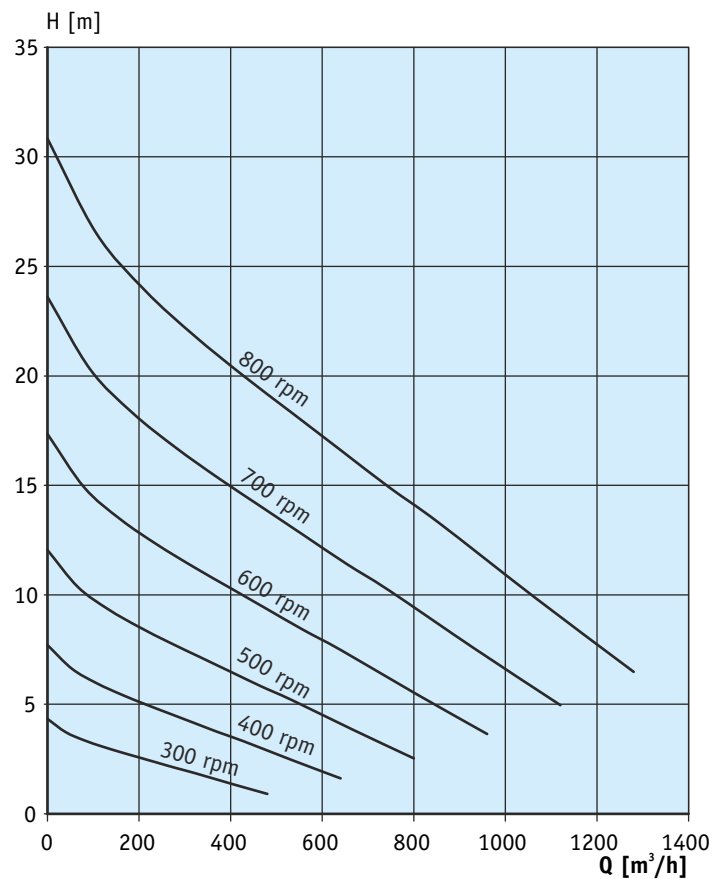
CP-AGF 750-150



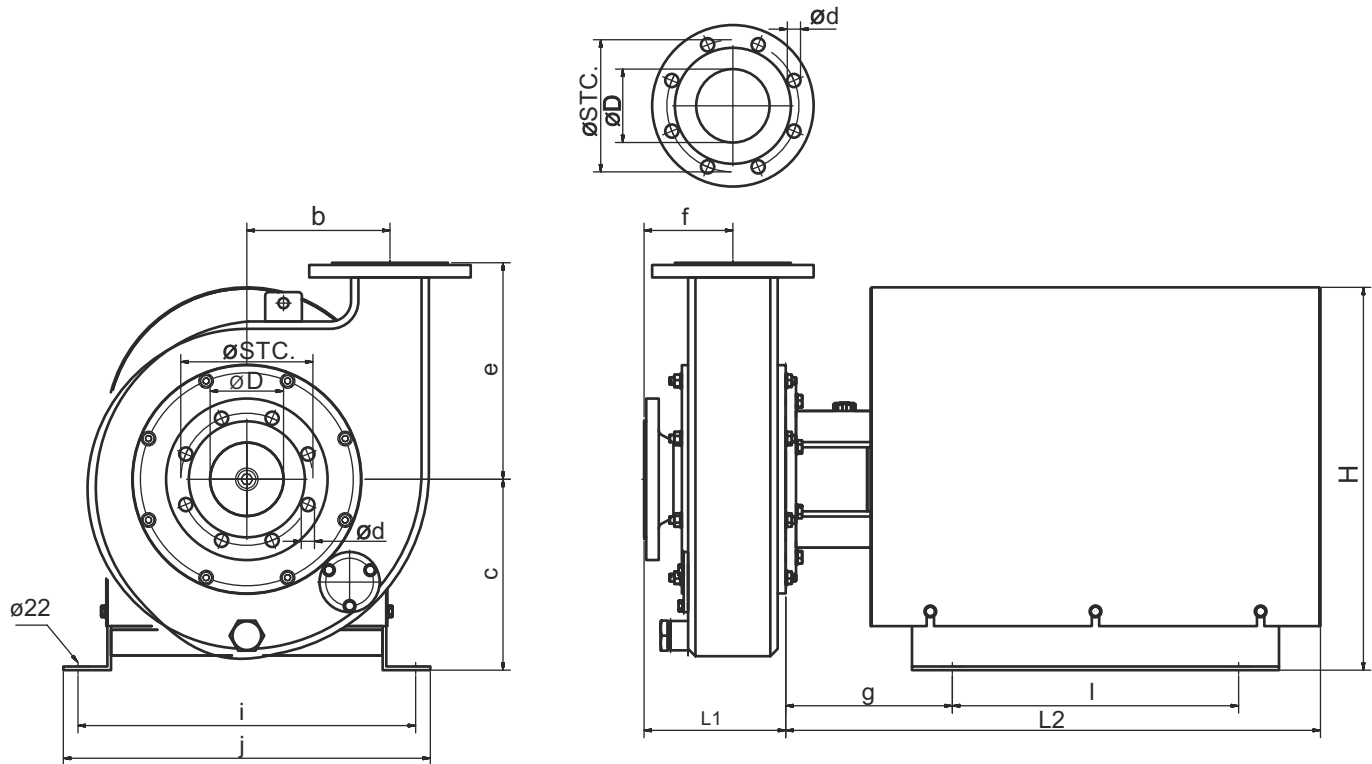
CP-AGF 1000-200



CP-AGF 1250-550



Afmetingen



TYPE	RPM	P(kW)	IEC	b	d	D	M	e	f	STC	L1	c	g	H	i	j	l	L2
50044	1000	5,5	132	195	18	100	16	295	78	180	157	260	132	470	430	470	440	599
50044	1000	7,5	132	195	18	100	16	295	78	180	157	260	227	521	460	500	390	729
50044	1500	5,5	132	195	18	100	16	295	78	180	157	260	132	470	430	470	440	599
50044	1500	7,5	160	195	18	100	16	295	78	180	157	260	132	470	430	470	440	599
75066	1000	11	160	330	22	150	20	500	115	240	215	410	200	726	490	530	540	820
75066	1000	15	180	330	22	150	20	500	115	240	215	410	200	726	490	530	540	820
75066	1000	18,5	200	330	22	150	20	500	115	240	215	410	200	765	546	584	540	965
75066	1000	22	200	330	22	150	20	500	115	240	215	410	200	765	546	584	540	965
100088	1000	22	200	395	22	200	20	560	140	360	263	480	200	835	546	584	540	965
100088	1000	30	225	395	22	200	20	560	140	360	263	480	200	856	586	626	540	1040
125010	750	37	280	540	26	250	24	689	176	355	334	630	200	1118	710	760	799	1241
125010	750	45	280	540	26	250	24	689	176	355	334	630	200	1118	710	760	799	1241



Pomac Pumps

Pomac b.v.
 Feithspark 13 - 9356 BX Tolbert
 Postbus 32 - 9356 ZG Tolbert
 Nederland
 tel +31 (0)594 512877
 fax +31 (0)594 517002
 E-mail: info@pomacpumps.com
www.pomacpumps.com